

Oggetto: Permesso di costruire convenzionato per la realizzazione nuovo edificio commerciale / direzionale

Proprietà: Base S.r.l.

Richiedente: Base S.r.l.

Comune: Calcinai (Pisa) **Località:**

Via: Mazzei **Data:** Febbraio 2018

Note: Estratto aerofotogrammetrico Scala 1:5000

Estratto di mappa catastale Scala 1:1000

Estratto R.U. - Carta dei Vincoli Scala 1:2000

Estratto planimetria limite induzione magnetica Scala 1:2000

Tavola N°: 01 Geometra David Casati

Estratto aerofotogrammetrico della zona in oggetto

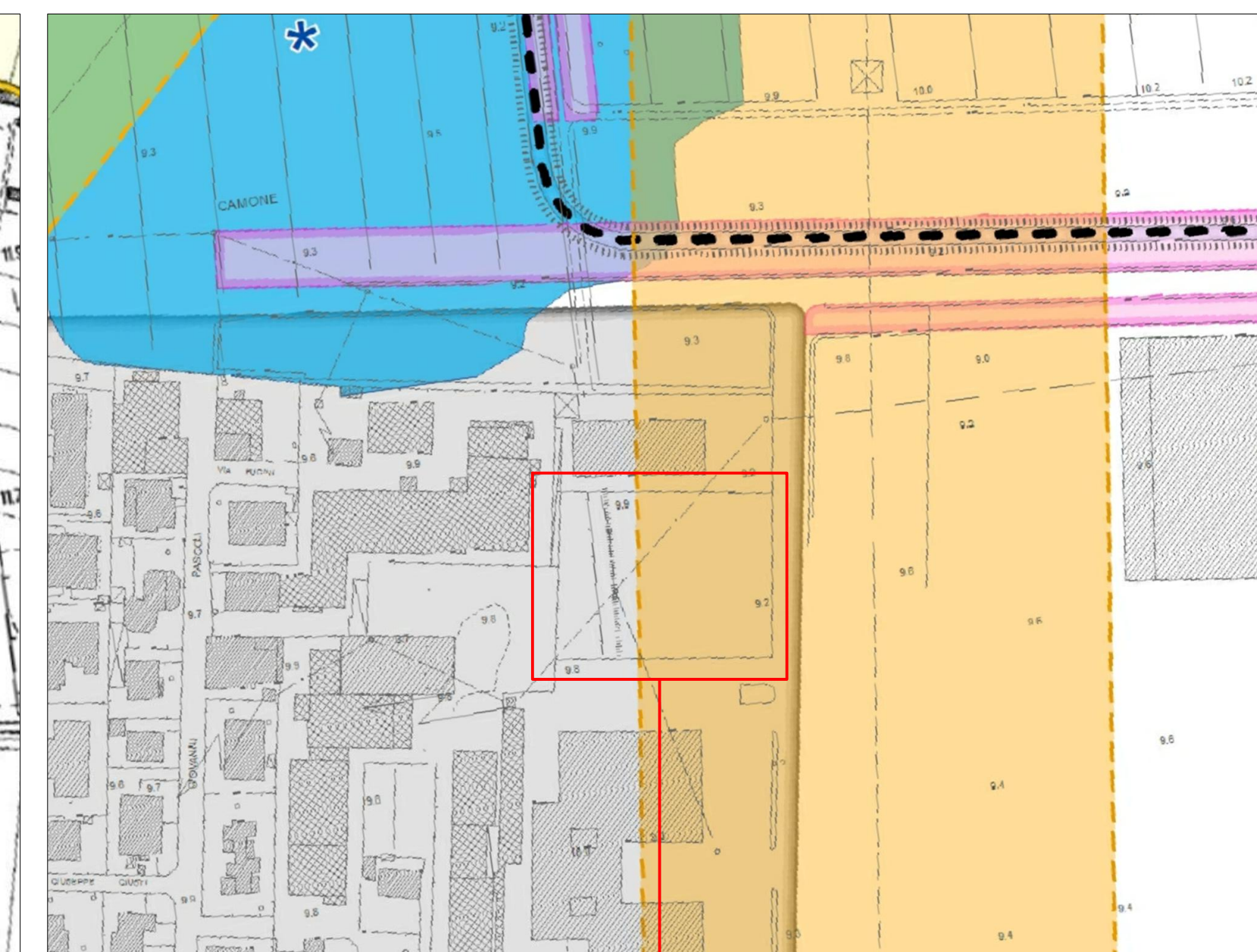
Scala 1:5000



Zona in oggetto

Estratto Carta dei Vincoli

Scala 1:2000



Zona in oggetto

Estratto semplificato legenda carta dei vincoli

Fascia di rispetto delle strade di interesse comunale (Codice della strada)

FRAGILITA' IDROGEOLOGICA

Pericolosità geomorfologica molto elevata

Pericolosità idraulica molto elevata

* Area interessata da messa in sicurezza idraulica

Fascia di rispetto degli elettrodotti (distanze di prima approssimazione da calcolarsi in applicazione del D.P.C.M. 08/07/2003)

Linea elettrica 132 KW

Linea elettrica 220 KW

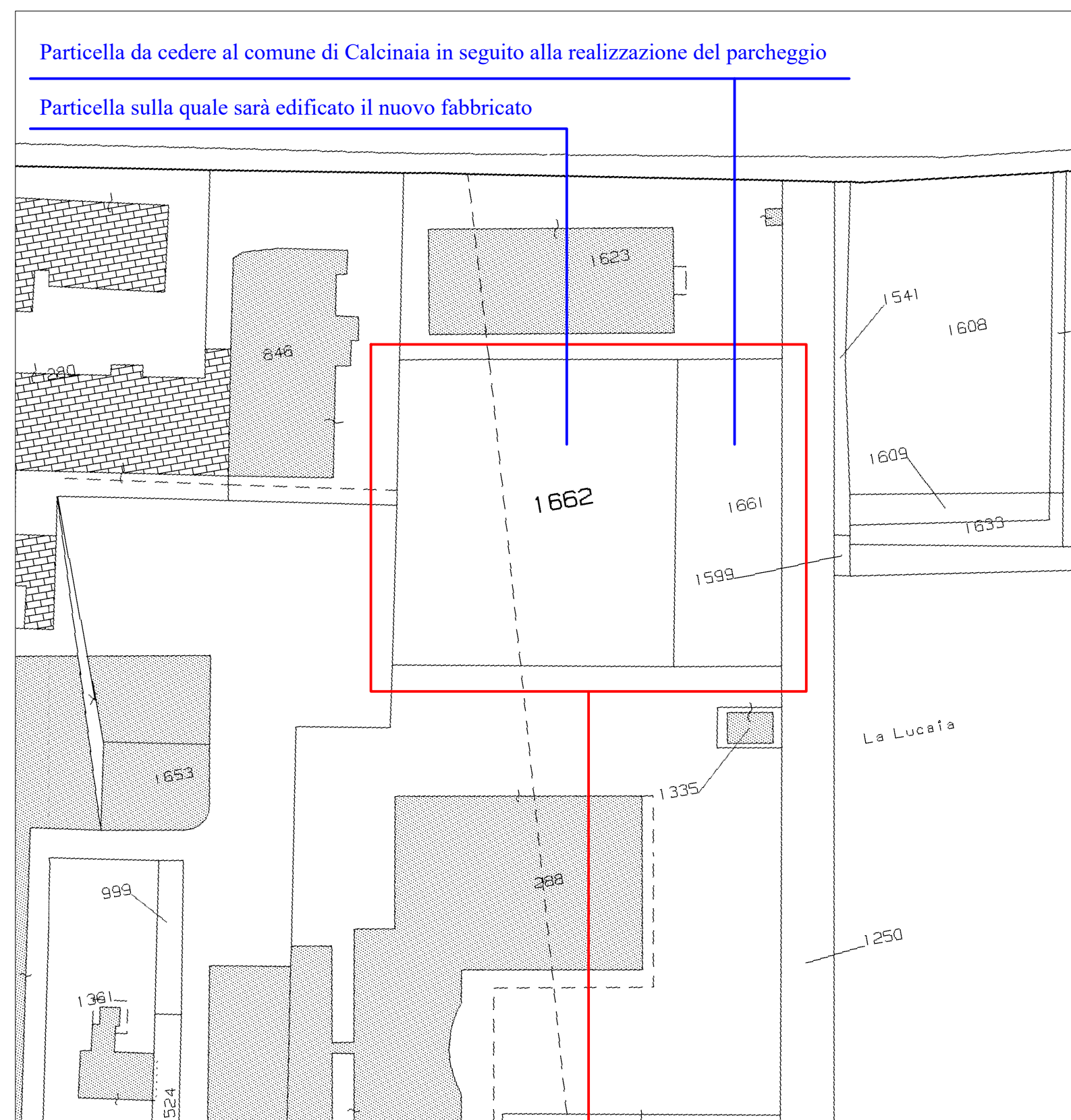
Linea elettrica 380 KW

Linea elettrica FFSS

N.B. La fascia di rispetto della linea elettrica 380 kV è stata puntualmente determinata con valutazione specifica della ditta Terna che ha prodotto le planimetrie con le curve di isolivello corrispondenti a 3 µT di induzione magnetica alle varie quote altimetriche. (Vedi estratto sottostante relativo alla pratica depositata presso il Comune di Calcinai protocollo n° 4845 del 02/04/2010)

Estratto di mappa catastale - foglio 20

Scala 1:1000



Zona in oggetto

Estratto Regolamento Urbanistico

Scala 1:2000



Zona in oggetto

Estratto semplificato scheda CP 5.1

Caratteristiche Area d'intervento						
N°	Sistema territoriale	U.T.O.E.	Modalità di attuazione	Superficie territoriale (S.T.) mq.	Di cui aree di ambientazione mq.	Di cui agricola mq.
CP 5.1	Fornacette	5	P.d.C.	4400	0	0

Articolazione spaziale dell'intervento						
Sup. Fondiaria (S.F.) mq.	Sup. minima-spazi pubblici (S.P.) mq.	Di cui per Parcheggi mq.	Di cui per Attezz. mq.	Di cui E.R.P. mq.	Di cui per Verde mq.	Di cui Orti Urb. mq.
3200	1200	1200	0	0	0	0

Dimensionamento e parametri urbanistici					
Destinazione d'uso	U.I. Residenziali n.	S.U.L. max Residenziale mq.	S.U.L. E.R.P. mq.	S.U.L. max Produttiva mq.	S.U.L. Ricettiva mq.
Direzionale-Commerciale	0	0	0	1000	0

Descrizione area d'intervento
 L'area di intervento è interno al sistema insediativo di Fornacette che in questa porzione di territorio è a carattere commerciale. L'area di intervento secondo il RU previgente è destinata a interventi a carattere produttivo. L'area si presta al completamento del sistema commerciale/direzionale.

Elenco proprietà Base S.r.l.

Particella 1661 Area Urbana superficie catastale mq. 3205
 superficie reale mq. 3200

resede oggetto di nuova edificazione

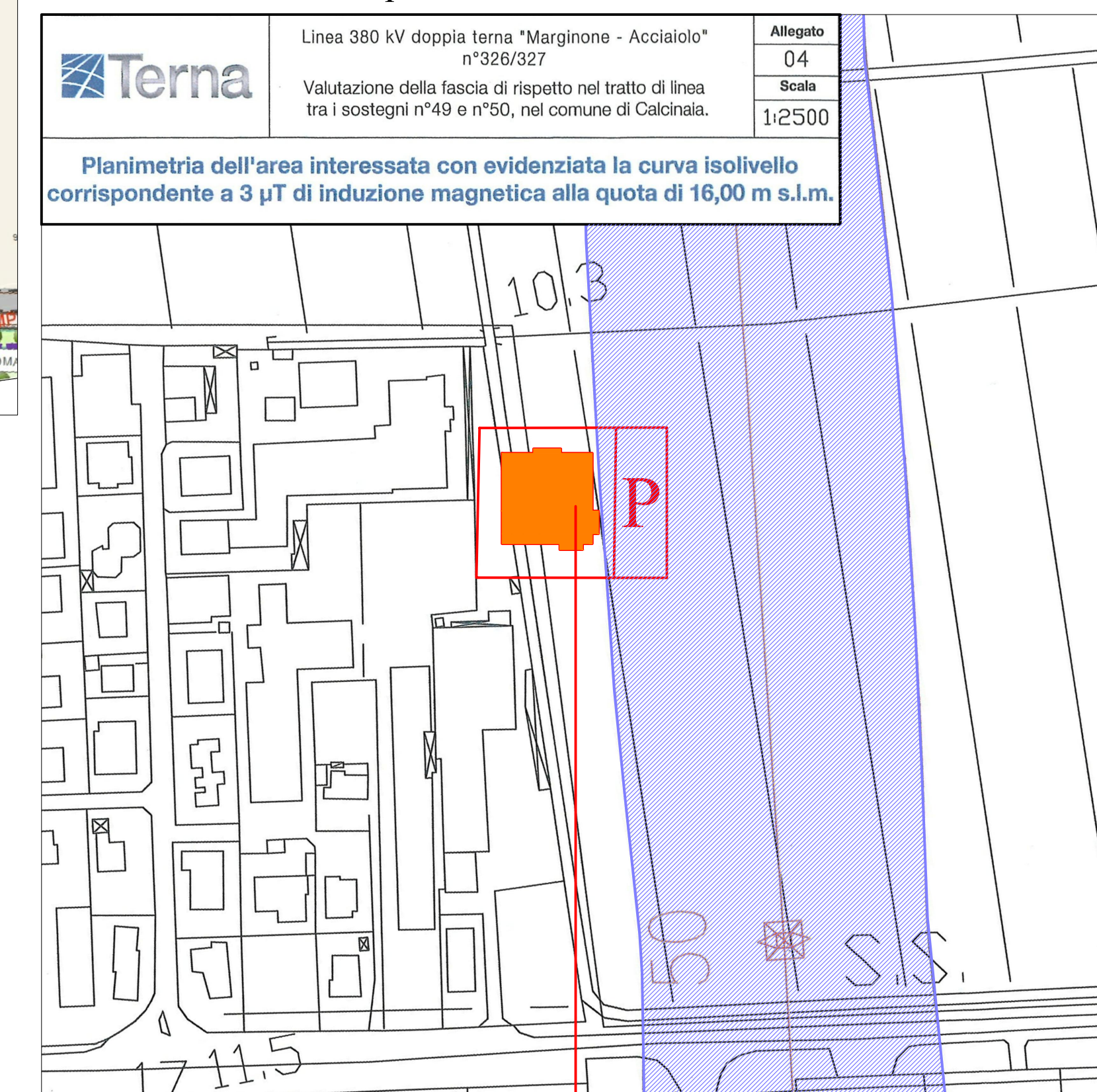
Particella 1662 Seminativo classe 3 superficie catastale mq. 1200
 superficie reale mq. 1200

realizzazione di area a parcheggio da cedere al Comune di Calcinai

Estratto planimetria limite induzione magnetica

Scala 1:2000

Comune di Calcinai protocollo n° 4845 del 02/04/2010



Nuovo fabbricato in oggetto